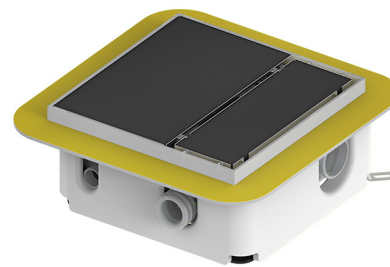


# PLANCOFIX

POMPA PER SCARICO DOCCIA A PAVIMENTO

- Profondità di installazione 10,5 cm / 9 cm
- Possibilità di attacchi sia dall'alto che laterali
- Scarico piastrellabile o in acciaio inox
- Manicotto a tenuta per collegamento all'ingresso laterale
- Facile pulizia e manutenzione
- Drenaggio secondario opzionale
- Plancofix plus < 30 dB(A)

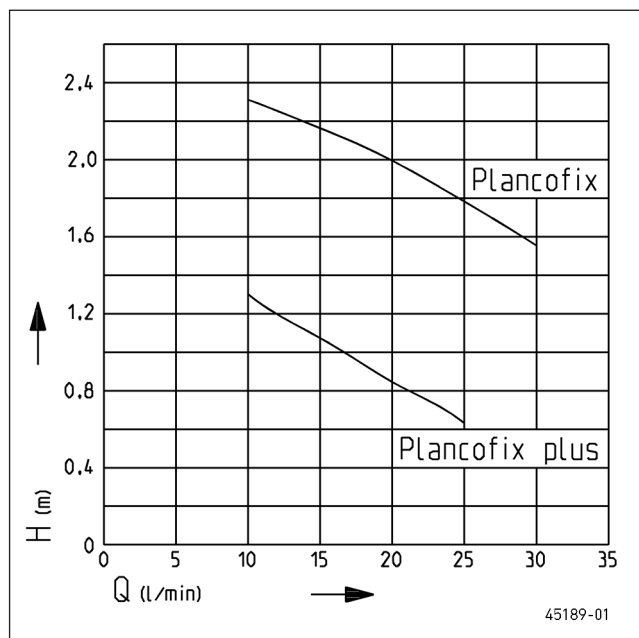


## DESCRIZIONE

Plancofix è una pompa di scarico a pavimento testata VDE, che permette di installare docce in luoghi dove prima non era possibile eliminando massetti, piatti doccia o barriere architettoniche.

Incorporato nel massetto, Plancofix funziona come scarico a pavimento nelle docce piastrellabili. L'acqua viene pompata attraverso una tubazione da 1" alla condotta principale più vicina. Secondo la EN 12050-2 Plancofix non può essere considerato come impianto di sollevamento, poiché è stato specificatamente progettato per il drenaggio di docce (max. 20 l/min) e non può essere installato al di sotto del livello fognario. L'acqua della doccia può arrivare sia direttamente dall'alto sullo scarico a pavimento sia lateralmente attraverso un raccordo. Plancofix Plus ha un motore più piccolo che permette l'installazione in una profondità ridotta di circa 9 cm.

## PRESTAZIONI



Tipo	Prevalenza H(m)	0,5	1	1,3	1,5	2	2,3
Plancofix	Portata Q [l/min]				31	20	10
Plancofix plus		26	16	10			

Le specifiche sono soggette a modifiche - Tolleranza sulle prestazioni secondo ISO 9906



# PLANCOFIX

## POMPA PER SCARICO DOCCIA A PAVIMENTO

### FORNITURA

Pompa plastica ad alta resistenza, con motore sincrono con idraulica anti bloccaggio, scarico a pavimento piastrellabile, vasca isolante per la compensazione acustica, copertura e viti in

acciaio, piedi per la regolazione dell'altezza e collegamento binario isolante predisposto.

### DATI MECCANICI

Pompa	monostadio orizzontale	Raccordo di mandata	1" IG
Circuito integrato	si		

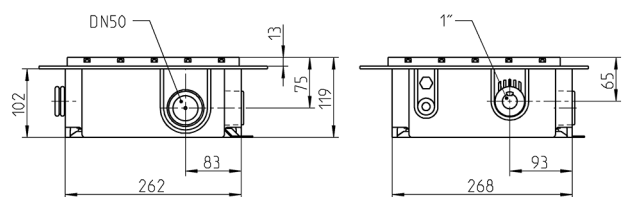
### DATI ELETTRICI

Tensione	1/N/PE~230 V	Protezione termica	si
Cavo alimentazione	5m H05VV-F	Protezione motore	nell'avvolgimento
Cavi	3G0,75 GR	Spina	no

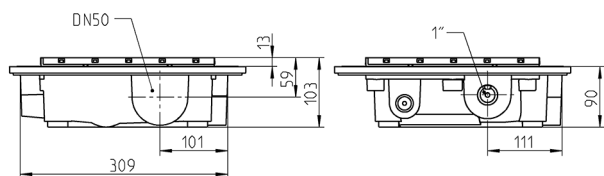
### PLANCOFIX

Tipo	Codice	Potenza motore P1	Corrente	Peso
Plancofix	<b>JP44685</b>	65 W	0,44 A	3,7 kg
Plancofix plus	<b>JP47014</b>	30 W	0,20 A	4,0 kg

### Dimensioni Plancofix (mm)



45182-02



47418-00

### Esempi di installazione

